

POROČILO O VPLIVIH NA OKOLJE ZA CELOVITO OSKRBO S PITNO VODO V ŠALEŠKI DOLINI

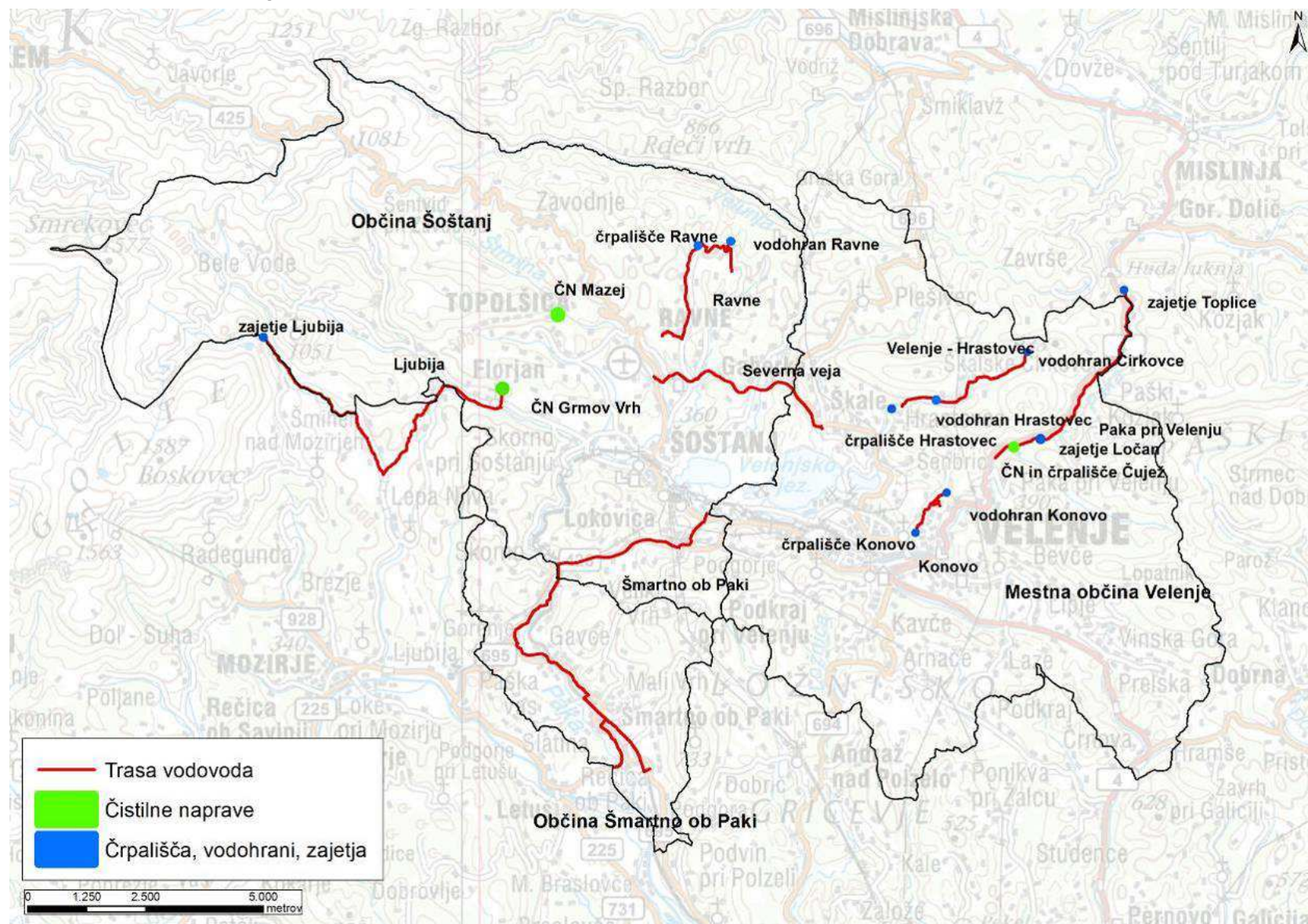
Namen projekta

Z izgradnjo 43,5 km primarnih vodovodov in treh čistilnih naprav za vodo so se zmanjšala tveganja za zdravje prebivalcev in povečala zaščita vodnih virov.

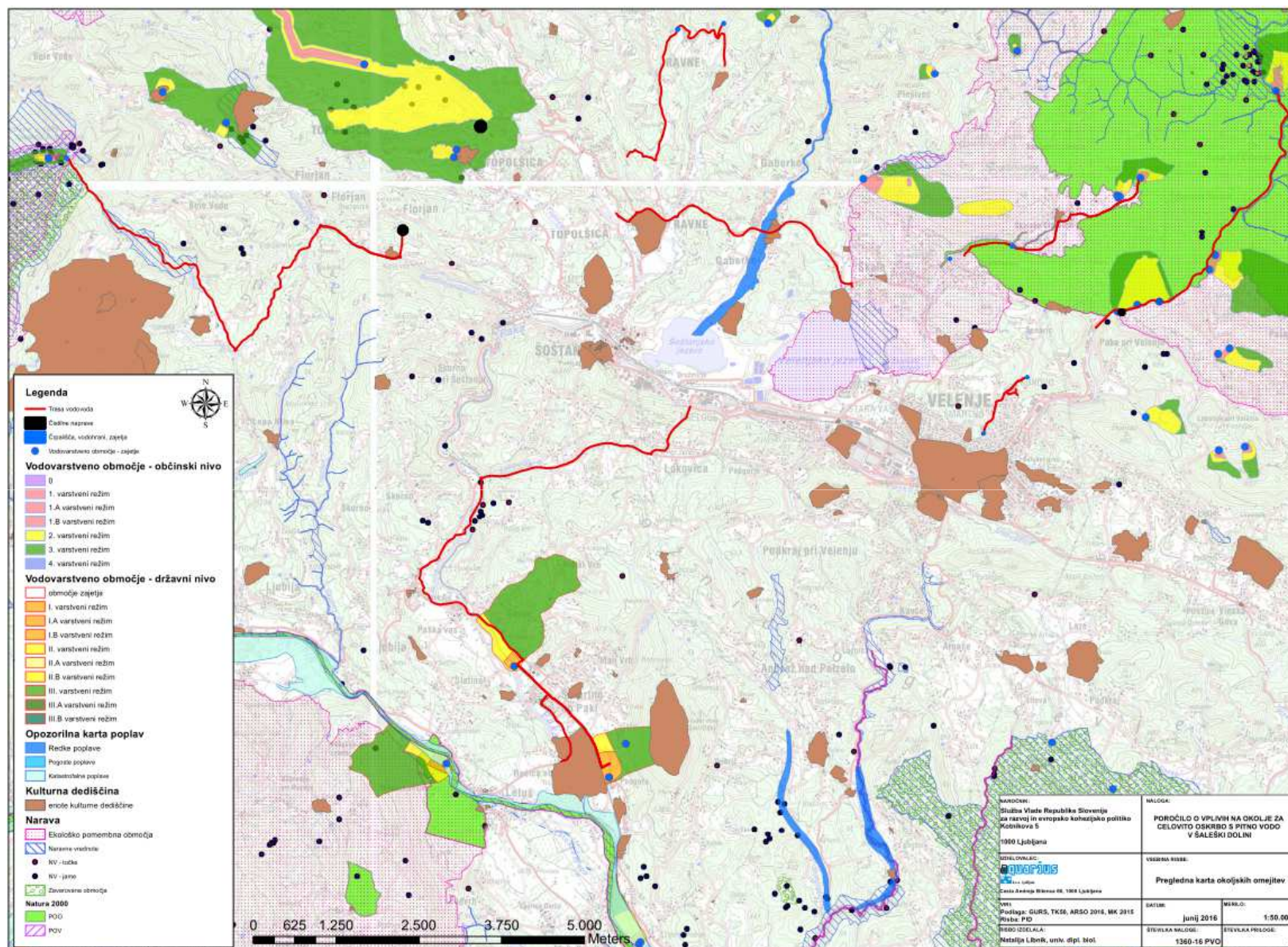
Bolj natančno je investicija izpolnila naslednje cilje:

- zagotavljanje varne, zanesljive in trajnostne oskrbe s pitno vodo za približno 45 000 prebivalcev Šaleške doline,
- povečanje števila priključenih prebivalcev na omrežje za oskrbo z vodo v projektne območju za 1 730 ,
- zmanjšanje visoke ravni izgube vode s 30 % na 25 %,
- zmanjšanje števila prebivalcev, ki so neposredno izpostavljeni neustrezni pitni vodi za 3 800 oseb na območju Šmartnega ob Paki,
- medsebojna povezava treh obstoječih sistemov oskrbe z vodo v en sam integrirani sistem, ki je učinkovitejši in cenejši tako glede delovanja kot tudi vzdrževanja.

Prikaz investicije



Okoljske omejitve na obravnavanem območju



Skupna ocena vpliva na okolje

Obratovanje vodovodnega sistema s spremljajočimi objekti nima vpliva oz. je vpliv zanemarljiv ali pa ima pozitiven vpliv na:

- podzemne vode,
- kulturno dediščino,
- kakovost tal in njihovo uporabo,
- gozd,
- odpadke,
- materialne dobrine.

Obratovanje ima majhen vpliv na:

- površinske vode,
- poplavno in erozijsko varnost ter plazljivost območja,
- naravo,
- hrup,
- človeka ter njegovo zdravje.

Glede na presojo vplivov na okolje sta podana dva splošna omilitvena ukrepa. Z izvedbo posega so se zmanjšala tveganja za zdravje prebivalcev in povečala zaščita vodnih virov, zagotovilo se je varno, zanesljivo in trajnostno oskrbo s pitno vodo za približno 45 000 prebivalcev Šaleške doline.